

The image shows the exterior of a modern building with a brown facade and large glass windows. The building is surrounded by a well-maintained garden with several palm trees and other greenery. A yellow banner is overlaid at the bottom of the image.

**HISUNG**  
DOORS

**GIỚI THIỆU DANH MỤC SẢN PHẨM & GIẢI PHÁP KỸ THUẬT**



**THIẾT KẾ, SẢN XUẤT VÀ THI CÔNG CỬA CĂN HỘ, CỬA THÉP NGẮN CHÁY, DỊCH VỤ CHUYÊN NGHIỆP VÀ PHÙ HỢP DỰ ÁN TRỌNG ĐIỂM**

# MỤC LỤC, GIỚI THIỆU



1. DOANH NGHIỆP & THƯƠNG HIỆU
2. NĂNG LỰC SẢN XUẤT
3. DANH MỤC SẢN PHẨM  
GIẢI PHÁP KỸ THUẬT
4. Ý KIẾN CỦA KHÁCH HÀNG
5. DỰ ÁN THI CÔNG, SỬ DỤNG





# I. GIỚI THIỆU VỀ HISUNG DOOR

---

- Đơn vị Liên kết với Tập đoàn Hisung Hàn Quốc, có lịch sử trên 30 năm
- Hơn 12 năm kinh nghiệm trong lĩnh vực cung cấp cửa căn hộ, cửa thép ngăn cháy
- Sản phẩm và công nghệ đạt tiêu chuẩn ISO 9001:2008 do TQCSI Australia kiểm định
- Top đầu trong lĩnh vực sản xuất và thi công Dự án tại Việt Nam

# LỢI THẾ CẠNH TRANH CỦA HISUNG DOOR

- **Thiết kế, sản xuất và thi công uy tín**
- **Dịch vụ và nhân sự chuyên nghiệp**
- **Sản phẩm chất lượng quốc tế**
- **Giải pháp kỹ thuật hiệu suất cao**
- **Phù hợp công trình trọng điểm**



## II. NĂNG LỰC SẢN XUẤT



- Công nghệ, nguyên phụ liệu nhập khẩu từ Hàn Quốc
- Nhà máy diện tích 2,0ha, công nghệ hiện đại nhất Việt Nam
- Đội ngũ hơn 250 nhân sự và dịch vụ chuyên nghiệp
- Năng lực khả cung 200.000 m<sup>2</sup> sản phẩm/năm
- Thi công uy tín, bảo hành theo tiêu chuẩn quốc tế
- Cung cấp toàn quốc và Đông Nam Á



---

**III**

---

**DANH MỤC SẢN PHẨM**

---

- i. Cửa Thép An toàn căn hộ*
- ii. Cửa Thép ngăn cháy*
- iii. Cửa ABS thông phòng*
- iv. Cửa Thép chuyên dụng*
- v. Cửa Cuốn, cuốn nhanh*
- vi. Cửa Trượt tự động*





### III.1

---

## CỬA THÉP AN TOÀN CĂN HỘ

---

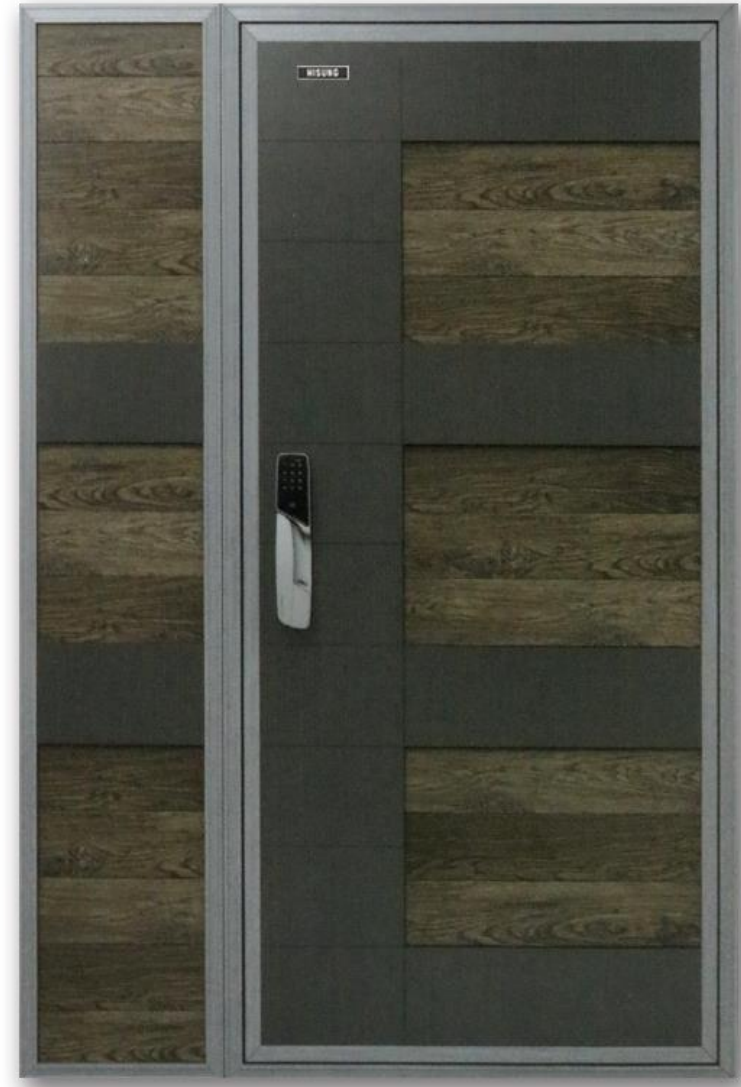
- i. *Cửa Laminate*
- ii. *Cửa Ốp gỗ*
- iii. *Cửa Vân gỗ*
- iv. *Cửa Muticolor*
- v. *Cửa Painting*
- vi. *Cửa Ốp đá*
- vii. *Cửa Kính*

# ƯU ĐIỂM CỦA CỬA THÉP AN TOÀN CĂN HỘ

- Thiết kế, sản xuất và thi công uy tín
- Dịch vụ và nhân sự chuyên nghiệp
- Sản phẩm chất lượng quốc tế
- Ngăn cháy 70': Ngăn khói, cháy lan
- Giá cạnh tranh trên thị trường
- Năng lực khả cung, thi công tốt

***Cửa thép an toàn căn hộ***

- i. Cửa Laminate*
- ii. Cửa Ốp gỗ*
- iii. Cửa Vân gỗ*
- iv. Cửa Muticolor*
- v. Cửa Painting*
- vi. Cửa Ốp đá*
- vii. Cửa Kính*



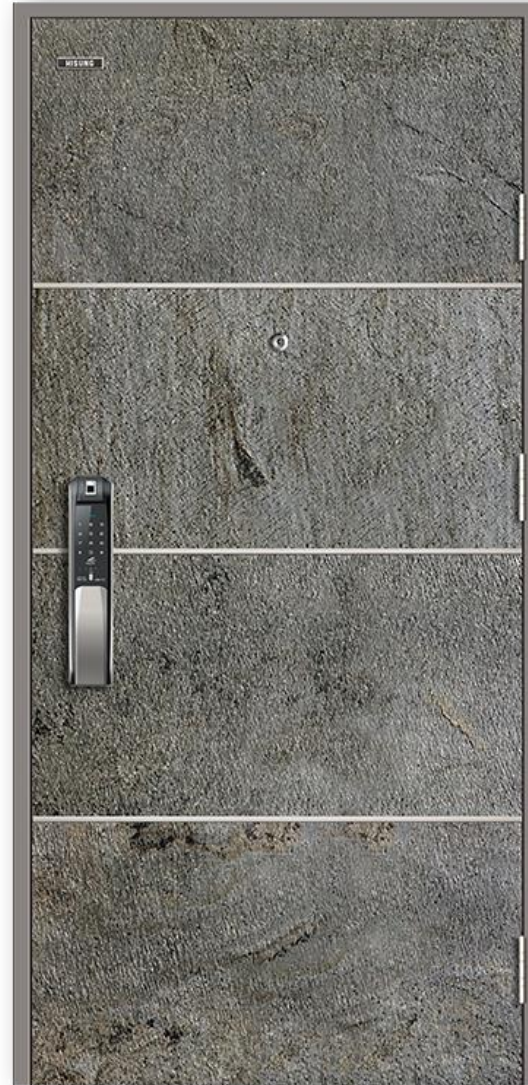
## ***Cửa thép an toàn căn hộ***

- i. Cửa Laminate*
- ii. Cửa Ốp gỗ*
- iii. Cửa Vân gỗ*
- iv. Cửa Muticolor*
- v. Cửa Painting*
- vi. Cửa Ốp đá*
- vii. Cửa Kính*

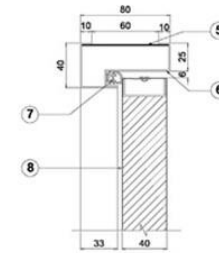
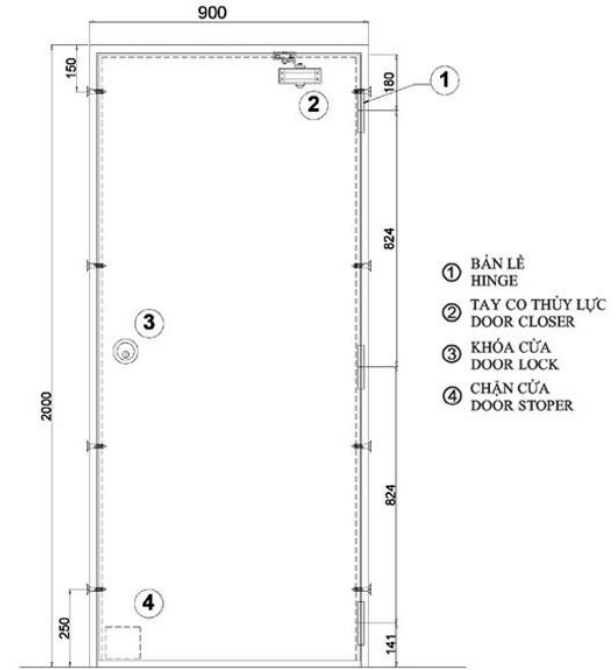


**Cửa thép an toàn căn hộ**

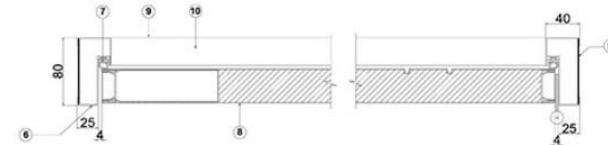
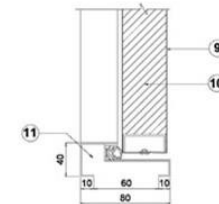
- i. Cửa Laminate
- ii. Cửa Ốp gỗ
- iii. Cửa Vân gỗ
- iv. Cửa Muticolor
- v. Cửa Painting
- vi. Cửa Ốp đá
- vii. Cửa Kính



# Kết cấu cửa thép an toàn căn hộ



- 5 TẤM TĂNG CỨNG FILLER PLATE
- 6 KHUNG BAO FRAME STEEL PLATE
- 7 GIOĂNG CAO SU RUBER GASKETS
- 8 MẶT TRONG CẢNH IN DOOR LEAF COLOR
- 9 MẶT NGOÀI CẢNH OUT DOOR LEAF COLOR
- 10 HONEYCOMB/ MAGIE OXIT HONEYCOMB/ MAGIE OXIT
- 11 DOORSILL INOX DOORSILL STAINLESS

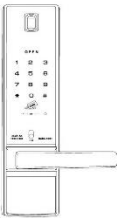


# Phụ kiện cửa thép an toàn căn hộ

## ELECTRONIC LOCK FOR APARTMENT DOOR



- Model** HISUNG 9701
- Mã số**
- Material** AI Die casting
- Chất liệu** Hợp kim cao cấp
- Unlocking** Mobile app/Fingerprint/Card/Pin and Override Key
- Mở khóa** Ứng dụng di động/Vân tay/ Thẻ từ/Mật mã và Chìa khóa cấp
- Capacity** 100 Fingerprints + 50 Cards + 5 User (PIN) + 2 Keys
- Khả dụng** 100 vân tay + 50 thẻ từ + 5 mã số + 2 chìa cơ
- Size (mm)** 86(W) x 385(H) x 60(D)
- Kích thước**
- Application** 38-80mm door thickness for villa, apartment, office...
- Ứng dụng** Biệt thự, căn hộ, văn phòng... với độ dày cửa 38-80mm



- Model** HISUNG 9201
- Mã số**
- Material** AI Die casting
- Chất liệu** Hợp kim cao cấp
- Unlocking** Mobile app/Fingerprint/Card/Pin and Override Key
- Mở khóa** Ứng dụng di động/Vân tay/ Thẻ từ/Mật mã và Chìa khóa cấp
- Capacity** 100 fingerprints + 50 Card + 5 User (PIN) + 2 Keys
- Khả dụng** 100 vân tay + 50 thẻ từ + 5 mã số + 2 chìa cơ
- Size (mm)** 86(W) x 385(H) x 60(D)
- Kích thước**
- Application** 38-80mm door thickness for villa, apartment, office...
- Ứng dụng** Biệt thự, căn hộ, văn phòng... với độ dày cửa 38-80mm

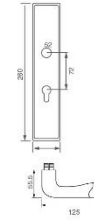


- Model** HISUNG 9200
- Mã số**
- Material** AI Die casting
- Chất liệu** Hợp kim cao cấp
- Unlocking** Mobile app/Card/Pin and Override Key
- Mở khóa** Ứng dụng di động/Thẻ từ/ Mật khẩu và Chìa khóa cấp
- Capacity** 50 Cards + 5 User (PIN) + 2 Keys
- Khả dụng** 50 thẻ từ + 5 mã số + 2 chìa cơ
- Size (mm)** 86(W) x 385(H) x 60(D)
- Kích thước**
- Application** 38-80mm door thickness for villa, apartment, office...
- Ứng dụng** Biệt thự, căn hộ, văn phòng... với độ dày cửa 38-80mm

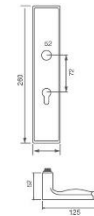


- Model** HISUNG 9001
- Mã số**
- Material** AI Die casting
- Chất liệu** Hợp kim cao cấp
- Unlocking** Card and Pin
- Mở khóa** Thẻ từ và mật mã
- Capacity** 50 Cards + 5 User (PIN)
- Khả dụng** 50 thẻ từ + 5 mã số
- Size (mm)** 160(W) x 90(H) x 50(D)
- Kích thước**
- Application** 30-120mm door thickness for villa, apartment, office...
- Ứng dụng** Biệt thự, căn hộ, văn phòng... với độ dày cửa 30-120mm

## HANDLE LOCK FOR APARTMENT DOOR



- Model** HISUNG SUSL8088SS-G
- Mã số**
- Description** Plate handle
- Tên hàng** Khóa tay gạt Hisung 1 đầu chia/ 2 đầu chia củ chìa 80mm (Trái- phải)
- Material/ Finish** Stainless steel matt(304)
- Vật liệu/ Màu hoàn thiện** Inox mờ (304)



- Model** HISUNG SUSL8033SS-G
- Mã số**
- Description** Plate handle
- Tên hàng** Khóa tay gạt Hisung 1 đầu chia/ 2 đầu chia củ chìa 80mm (Trái- phải)
- Material/ Finish** Stainless steel matt(304)
- Vật liệu/ Màu hoàn thiện** Inox mờ (304)

## OTHER ACCESSORIES

### BUTT FOR STEEL DOOR



- Model** HISUNG 304/ 201
- Mã số**
- Description** Hinge
- Tên hàng** Bản lề thẳng
- Dimension** 114x76x3mm
- Kích thước**
- Material/ Finish** Stainless steel matt (304)
- Vật liệu/ Màu hoàn thiện** Inox mờ (304)

### BUTT FOR ABS DOOR



- Model** HISUNG ABS
- Mã số**
- Description** Hinge
- Tên hàng** Bản lề ôm dương
- Dimension** 102x76x3mm
- Kích thước**
- Material/ Finish** Stainless steel matt (304)
- Vật liệu/ Màu hoàn thiện** Inox mờ (304)

### SECURITY DOOR GUARD



- Model** 823
- Mã số**
- Description** Door guard
- Tên hàng** Chốt an toàn
- Material** Zinc Alloy
- Chất liệu** Hợp kim kẽm
- Dimension** 98x68mm
- Kích thước**
- Finish** Satin
- Bề mặt** Mờ

### LEVER ACTION FLUSH BOLT



- Model** 150/300
- Mã số**
- Description** Door latch
- Tên hàng** Chốt âm
- Dimension** 25x200mm
- Kích thước**
- Material/ Finish** Stainless steel matt (304)
- Vật liệu/ Màu hoàn thiện** Inox mờ (304)

### DOOR STOPS



- Description** Door stop
- Tên hàng** Chắn cửa gắn tường
- Material** Zinc Alloy
- Chất liệu** Hợp kim kẽm
- Dimension** 38x74mm
- Kích thước**
- Finish** Satin
- Bề mặt** Mờ

### FLOOR MOUNTED DOOR STOP



- Description** Door stop
- Tên hàng** Chắn cửa bán nguyệt
- Dimension** 46x28mm
- Kích thước**
- Material/ Finish** Stainless steel matt (304)
- Vật liệu/ Màu hoàn thiện** Inox mờ (304)

### ROLLER LATCH



- Description** HISUNG 938
- Tên hàng** Chốt bật nhanh
- Material/ Finish** Stainless steel polished (304)
- Vật liệu/ Màu hoàn thiện** Inox bóng(304)

### DOOR VIEWER



- Description** Door viewer
- Tên hàng** Mắt quan sát
- Material** Zinc Alloy
- Chất liệu** Hợp kim kẽm
- Dimension** 30x16x28mm
- Kích thước**
- Finish** Antique Copper
- Bề mặt** Đồng cổ



### III.2

---

## CỬA THÉP NGĂN CHÁY

---

- i. Cửa ngăn cháy cánh đơn
- ii. Cửa ngăn cháy thanh đẩy
- iii. Cửa ngăn cháy thanh kéo
- iv. Cửa ngăn cháy ô kính
- v. Cửa ngăn cháy ô chớp
- vi. Cửa ngăn cháy cánh lệch
- vii. Cửa ngăn cháy cánh đôi
- viii. Cửa ngăn cháy 70'; 90'; 120'



# ƯU ĐIỂM CỦA CỬA THÉP NGĂN CHÁY

- Thiết kế, sản xuất và thi công uy tín
- Dịch vụ và nhân sự chuyên nghiệp
- Sản phẩm chất lượng quốc tế
- Ngăn cháy và ngăn khói: 70', 90', 120'
- Năng lực khả cung cao, Bảo hành, bảo trì tốt

## CỬA THÉP NGĂN CHÁY:

- i. Cửa ngăn cháy cánh đơn
- ii. *Cửa ngăn cháy thanh đẩy*
- iii. *Cửa ngăn cháy thanh kéo*
- iv. *Cửa ngăn cháy ô kính*
- v. *Cửa ngăn cháy ô chớp*
- vi. Cửa ngăn cháy cánh lệch
- vii. Cửa ngăn cháy cánh đôi
- viii. Cửa ngăn cháy 70'; 90'; 120'



## Cửa thép ngăn cháy:

- i. Cửa ngăn cháy cánh đơn
- ii. *Cửa ngăn cháy thanh đẩy*
- iii. *Cửa ngăn cháy thanh kéo*
- iv. *Cửa ngăn cháy ô kính*
- v. *Cửa ngăn cháy ô chớp*
- vi. *Cửa ngăn cháy cánh lệch*
- vii. *Cửa ngăn cháy cánh đôi*
- viii. Cửa ngăn cháy 70'; 90'; 120'

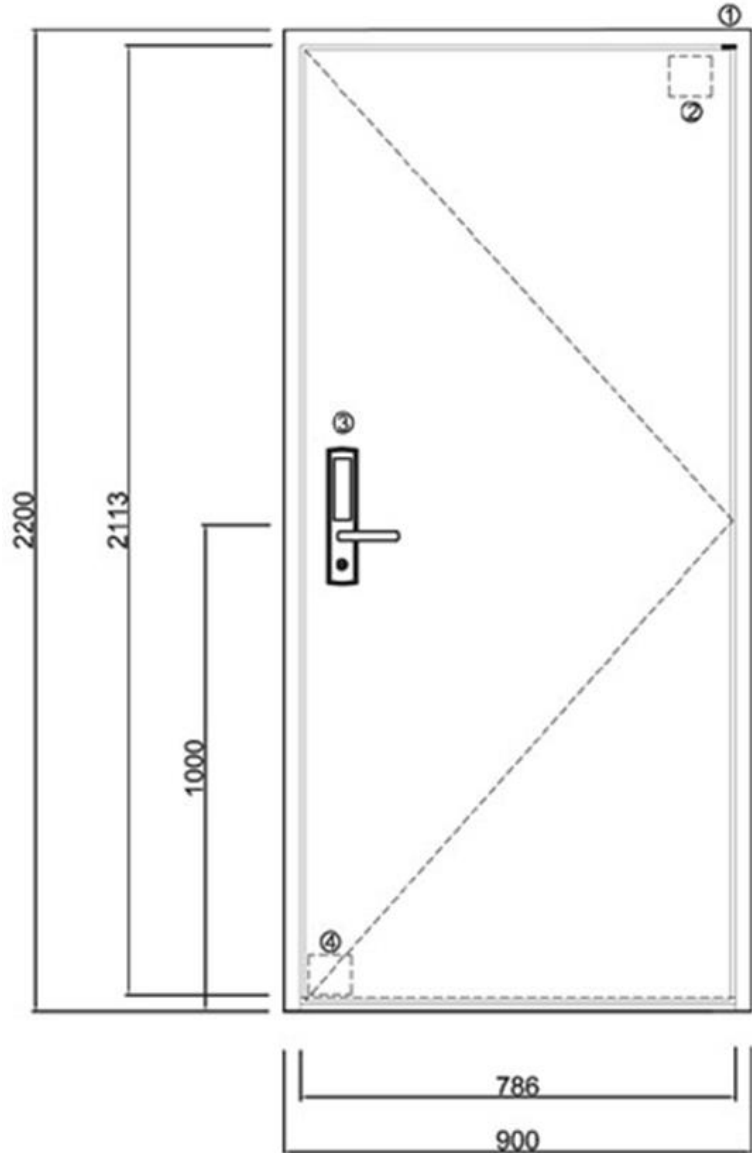


## CỬA THÉP NGĂN CHÁY:

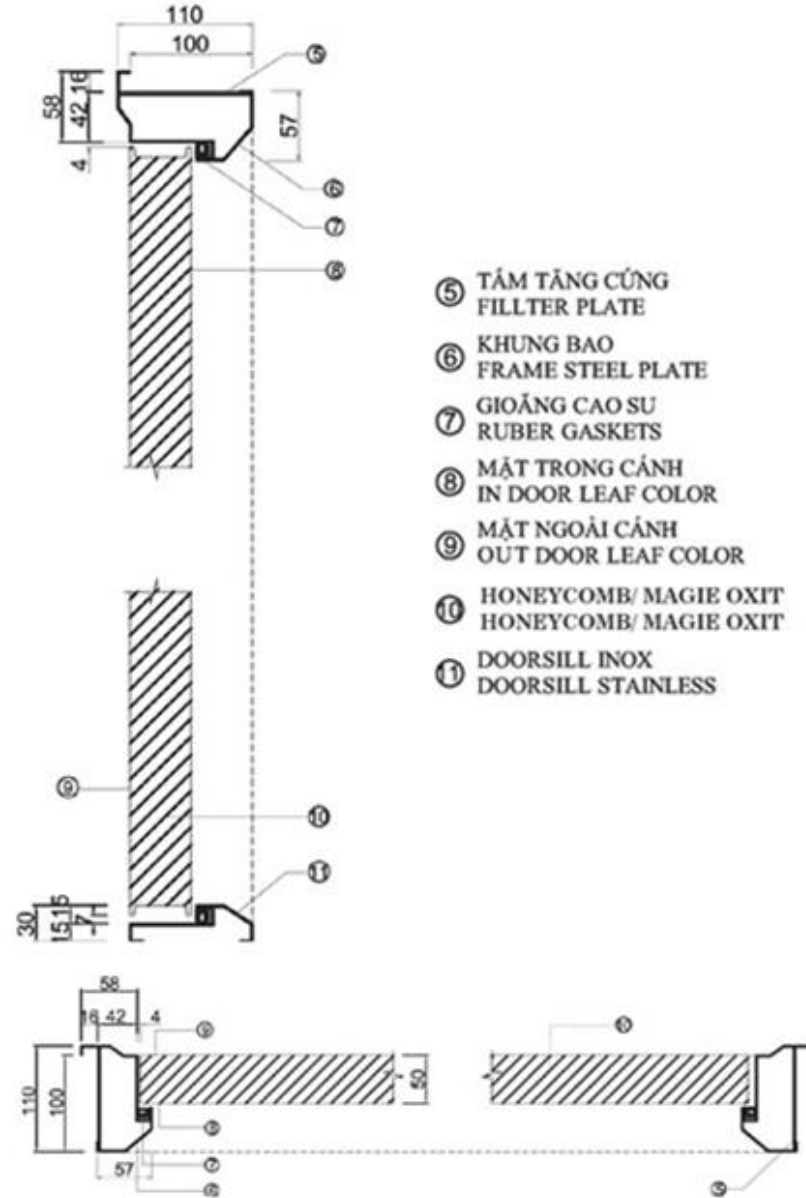
- i. Cửa ngăn cháy cánh đơn
- ii. *Cửa ngăn cháy thanh đẩy*
- iii. *Cửa ngăn cháy thanh kéo*
- iv. *Cửa ngăn cháy ô kính*
- v. *Cửa ngăn cháy ô chớp*
- vi. Cửa ngăn cháy cánh lệch
- vii. Cửa ngăn cháy cánh đôi
- viii. **Cửa ngăn cháy 70'; 90'; 120'**



# Kết cấu cửa thép ngăn cháy kỹ thuật




- ① BÀN LÈ  
HINGE
- ② TAY CƠ THỦY LỰC  
DOOR CLOSER
- ③ KHÓA CỬA  
DOOR LOCK
- ④ CHẶN CỬA  
DOOR STOPPER




- ⑤ TÂM TĂNG CỨNG  
FILTER PLATE
- ⑥ KHUNG BAO  
FRAME STEEL PLATE
- ⑦ GIOĂNG CAO SU  
RUBER GASKETS
- ⑧ MẶT TRONG CẢNH  
IN DOOR LEAF COLOR
- ⑨ MẶT NGOÀI CẢNH  
OUT DOOR LEAF COLOR
- ⑩ HONEYCOMB/ MAGIE OXIT  
HONEYCOMB/ MAGIE OXIT
- ⑪ DOORSILL INOX  
DOORSILL STAINLESS

# Phụ kiện cửa thép ngăn cháy

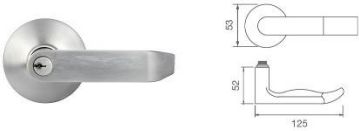
## LOCK FOR FIREPROOF DOOR



- Model: HISUNG 90LS-010
- Mã số
- Description: Lever handle
- Tên hàng: Khóa tay gạt hai đầu chìa
- Material/Finish: Stainless steel matt(304)
- Vật liệu/Màu hoàn thiện: Inox mờ (304)
- Appliance: Technical door, fireproof door
- Ứng dụng: Cửa kỹ thuật, cửa chống cháy



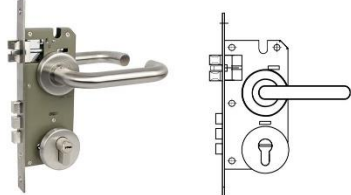
- Model: HISUNG 70STS-ENT
- Mã số
- Description: Lever handle
- Tên hàng: Khóa móc âm
- Material/Finish: Stainless steel matt(304)
- Vật liệu/Màu hoàn thiện: Inox mờ (304)
- Appliance: Technical door
- Ứng dụng: Cửa kỹ thuật



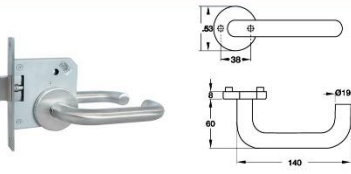
- Model: HISUNG 006Z / 006S
- Mã số
- Description: Lever trim for exit door
- Tên hàng: Khóa cửa thoát hiểm
- Material: Zinc Alloy/ SS 304
- Chất liệu: Hợp kim/ Inox 304
- Appliance: Exit door
- Ứng dụng: Cửa thoát hiểm



- Model: HISUNG CM5019SS-G
- Mã số
- Description: Plate handle
- Tên hàng: Khóa tay gạt Hisung 1 đầu chìa/ 2 đầu chìa củ chìa 80mm (Trái- phải)
- Material: Zinc Alloy
- Chất liệu: Hợp kim




- Model: HISUNG SUS T20 103SS-G
- Mã số
- Description: Lever handle
- Tên hàng: Khóa tay cong Hisung 1 đầu chìa/ 2 đầu chìa củ chìa 80mm (Trái- phải)
- Material/Finish: Stainless steel matt(304)
- Vật liệu/Màu hoàn thiện: Inox mờ (304)

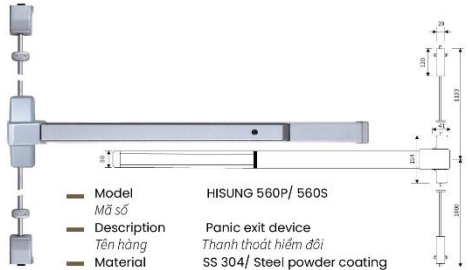


- Model: HISUNG 55ZC
- Mã số
- Description: Lever handle
- Tên hàng: Khóa tay ngang không có ổ chìa
- Material/Finish: Stainless steel matt(304)
- Vật liệu/Màu hoàn thiện: Inox mờ (304)
- Appliance: Exit door
- Ứng dụng: Cửa thoát hiểm

## PANIC EXIT DEVICE

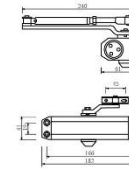


- Model: HISUNG 500P/ 500S
- Mã số
- Description: Panic exit device
- Tên hàng: Thanh thoát hiểm đơn, không có ổ chìa
- Material: SS 304/ Steel powder coating
- Chất liệu: Inox 304/ Thép sơn tĩnh điện
- Length: 900mm
- Độ dài
- Door thickness: 35-50mm
- Độ dày cửa



- Model: HISUNG 560P/ 560S
- Mã số
- Description: Panic exit device
- Tên hàng: Thanh thoát hiểm đôi
- Material: SS 304/ Steel powder coating
- Chất liệu: Inox 304/ Thép sơn tĩnh điện
- Length: 900mm
- Độ dài
- Door thickness: 35-50mm
- Độ dày cửa

## DOOR CLOSER



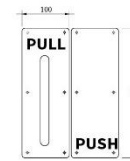
- Model: HISUNG S8803/ 8803
- Mã số
- Description: Standard door closer
- Tên hàng: Tay cơ thủy lực có điểm dừng, lực đẩy ≤ 65kg
- Material: Aluminium
- Chất liệu: Nhôm
- Durability: 500.000 cycles
- Độ bền: 500.000 vòng
- Min door width: 900mm
- Rộng cửa tối thiểu

## PULL HANDLE SET



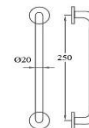
- Description: Pull handle set
- Tên hàng: Tay nắm kéo tiêu chuẩn
- Material: SS 304/ SS 201
- Chất liệu: Inox 304/ Inox 201
- Size: Ø32x1.0mm
- Kích thước
- Length: 350mm/ 600mm/ 800mm/ 1000mm/ 1200mm
- Chiều dài
- Finish: Satin/ Polish
- Bề mặt: Mờ/ Bóng

## PUSH AND PULL PLATE



- Description: HISUNG Push and Pull plate
- Tên hàng: Bảng "Kéo/ Đẩy"
- Size: Ø19, 300x100mm
- Kích thước
- Length: 300mm
- Chiều dài
- Material/Finish: Stainless steel polished (304)
- Vật liệu/Màu hoàn thiện: Inox bóng (304)

## LEVER HANDLE



- Description: Pull handle
- Tên hàng: Tay nắm kéo tiêu chuẩn
- Material: SS 201/ 304
- Chất liệu: Inox 201/ 304
- Size: Ø25x1.0mm
- Kích thước
- Length: 250mm
- Chiều dài
- Finish: Satin/ Polish
- Bề mặt: Mờ/ Bóng

# Quyết định Hợp chuẩn hợp quy



**BỘ XÂY DỰNG**  
**VIỆN KHOA HỌC CÔNG NGHỆ XÂY DỰNG**  
Vietnam Institute for Building Science and Technology  
Add: 81 Trần Hưng Đạo - Nghĩa Tân - Cầu Giấy - Hà Nội - Tel: 84.4.37544196 - Fax: 84.4.38361197  
Website: www.vbst.vn - Email: vienkhnxd@vbst.vn

## GIẤY CHỨNG NHẬN HỢP CHUẨN

No: 248-2/2019VKH

Chứng nhận sản phẩm: **CỬA THÉP BẮN LỀ - CỬA ĐI.**

Nhãn hiệu hàng hóa: **HISUNG**

Đơn vị sản xuất: **CÔNG TY CỔ PHẦN HISUNG VIỆT NAM**

Địa chỉ:

+ Văn phòng: Số 25, ngõ 73, Đường Nguyễn Trãi, Phường Khương Trung, Quận Thanh Xuân, thành phố Hà Nội.

+ Nhà máy: Lô 2, Khu công nghiệp Bình Xuyên, huyện Bình Xuyên, Vĩnh Phúc.

Phù hợp với: **TCVN 9366-2:2012**

Phương thức đánh giá sự phù hợp: Phương thức 5.

Giấy chứng nhận có giá trị:

từ ngày 08 tháng 7 năm 2020 đến ngày 09 tháng 7 năm 2021.

(Giấy chứng nhận này sẽ được gia hạn tiếp 12 tháng/ lần sau các lần đánh giá giám sát vào tháng 7/2021)

Hà Nội, ngày 08 tháng 7 năm 2020

Được phép sử dụng dấu hợp chuẩn:



TCVN 9366-2:2012  
No: 248-2/2019VKH



**BỘ XÂY DỰNG**  
**VIỆN KHOA HỌC CÔNG NGHỆ XÂY DỰNG**  
Vietnam Institute for Building Science and Technology  
Add: 81 Trần Hưng Đạo - Nghĩa Tân - Cầu Giấy - Hà Nội - Tel: 84.4.37544196 - Fax: 84.4.38361197  
Website: www.vbst.vn - Email: vienkhnxd@vbst.vn

## GIẤY CHỨNG NHẬN HỢP CHUẨN

No: 248-1/2019VKH

Chứng nhận sản phẩm: **CỬA NHỰA ABS - CỬA ĐI.**

Đơn vị sản xuất: **CÔNG TY CỔ PHẦN HISUNG VIỆT NAM**

Địa chỉ:

+ Văn phòng: Số 25, ngõ 73, Đường Nguyễn Trãi, Phường Khương Trung, Quận Thanh Xuân, thành phố Hà Nội.

+ Nhà máy: Lô 2, Khu công nghiệp Bình Xuyên, huyện Bình Xuyên, Vĩnh Phúc.

Phù hợp với: **TCVN 7451:2004**

Phương thức đánh giá sự phù hợp: Phương thức 5.

Giấy chứng nhận có giá trị:

từ ngày 02 tháng 10 năm 2020 đến ngày 01 tháng 10 năm 2021.

(Giấy chứng nhận này sẽ được gia hạn tiếp 12 tháng/ lần sau lần đánh giá giám sát vào tháng 10/2021)

Hà Nội, ngày 02 tháng 10 năm 2020

Được phép sử dụng dấu hợp chuẩn:



TCVN 7451:2004  
No: 248-1/2019VKH



# Chứng chỉ kiểm định ngăn cháy

Chứng nhận cửa ngăn cháy 70', 90', 120'

**BẢNG THỐNG KÊ**  
**PHƯƠNG TIỆN PHÒNG CHÁY VÀ CHỮA CHÁY ĐÃ ĐƯỢC KIỂM ĐỊNH**  
(Kèm theo Giấy chứng nhận Số. 5275.../KD-PCCC-P7, ngày 01/1/2020)

Số TT	Tên, số hiệu, quy cách của phương tiện	Ký, mã hiệu	Đơn vị	Số lượng	Nơi sản xuất	Năm sản xuất	Ghi chú
1	Mẫu vật liệu làm cánh cửa thép ngăn cháy đạt giới hạn chịu lửa EI70 (70 phút) có cấu tạo như sau: - Cánh cửa dày 50mm - Hai mặt cánh cửa làm bằng thép dày 0,7mm - Vật liệu bên trong cánh cửa là tấm hỗn hợp Magie oxit chiều dày 48mm, có tỷ trọng nén 280kg/m <sup>3</sup> . - Kích thước tạo mẫu (480x480x50)mm <i>Mẫu thử trong điều kiện không chịu tải</i>	Hisung -70	Mẫu	01	Công ty cổ phần Hisung Việt Nam	2020	<i>Các vật liệu kiểm định theo giấy chứng nhận này được thực hiện trên cơ sở kết luận nêu tại BBKĐ số 551/BBKĐ-TT2 ngày 13/5/2020 của Trung tâm NCUD KHKT PCCC thuộc Trường Đại học PCCC.</i>
2	Mẫu vật liệu làm tấm cánh cửa thép ngăn cháy đạt giới hạn chịu lửa EI90 (90 phút) có cấu tạo như sau: - Cánh cửa dày 50mm - Hai mặt cánh cửa làm bằng thép dày 0,7mm - Vật liệu bên trong cánh cửa là tấm hỗn hợp Magie oxit chiều dày 48mm, có tỷ trọng nén 300kg/m <sup>3</sup> . - Kích thước tạo mẫu (480x480x50)mm <i>Mẫu thử trong điều kiện không chịu tải</i>	Hisung -90	Mẫu	01			
3	Mẫu vật liệu làm tấm cánh cửa thép ngăn cháy đạt giới hạn chịu lửa EI120 (120 phút) có cấu tạo như sau: - Cánh cửa dày 50mm - Hai mặt cánh cửa làm bằng thép dày 0,7mm - Vật liệu bên trong cánh cửa là tấm hỗn hợp Magie oxit chiều dày 48mm, có tỷ trọng nén 350kg/m <sup>3</sup> . - Kích thước tạo mẫu (480x480x50)mm <i>Mẫu thử trong điều kiện không chịu tải</i>	Hisung -120	Mẫu	01			

- Kết quả kiểm định nêu trên là chứng nhận cho sản phẩm mẫu để phục vụ sản xuất của sản phẩm kế tiếp;  
- Lô phương tiện sản xuất theo mẫu nêu trên để lưu thông ra thị trường phải được kiểm định và dán tem kiểm định theo quy định;  
- Đơn vị sản xuất có trách nhiệm sản xuất các loại cửa ngăn cháy để sử dụng cho các dự án, công trình theo đúng mẫu đã được kiểm định.

Chứng nhận Cửa cuốn ngăn cháy 120'

**BẢNG THỐNG KÊ**  
**PHƯƠNG TIỆN PHÒNG CHÁY VÀ CHỮA CHÁY ĐÃ ĐƯỢC KIỂM ĐỊNH**  
(Kèm theo Giấy chứng nhận kiểm định số....., ngày ...../...../2017 của Cục Cảnh sát PCCC và CNCH)

Số TT	Tên, số hiệu, quy cách của phương tiện	Ký, mã hiệu	Đơn vị	Số lượng	Nơi sản xuất	Năm sản xuất	Ghi chú
1	Mẫu vật liệu làm cửa cuốn ngăn cháy cấu tạo như sau: - Nan cửa bằng thép dày 1,2mm - Ray dẫn hướng bằng thép dày 1,2mm - Liên kết giữa các nan bằng rãnh uốn. <i>Mẫu thử nghiệm kích thước 480x480mm trong điều kiện không chịu tải</i> <b>Đạt giới hạn chịu lửa E 120 phút</b>	RD-120	Mẫu	01	Công ty Cổ phần HISUNG Việt Nam	2017	Mẫu vật liệu kiểm định theo giấy chứng nhận này được thực hiện trên cơ sở kết luận nêu tại BBKĐ số 1378/BBKĐ/TT2 ngày 30/10/2017 của Trung tâm NCUD KHKT PCCC thuộc Trường Đại học PCCC.

- Kết quả kiểm định nêu trên là chứng nhận cho sản phẩm mẫu để phục vụ sản xuất của sản phẩm kế tiếp;  
- Lô phương tiện sản xuất theo mẫu trên để lưu thông ra thị trường phải được kiểm định và dán tem kiểm định theo quy định.





### III.3

---

## CỬA ABS THÔNG PHÒNG

---

- i. *Laminate Door – Dòng Laminate*
- ii. *Wood Door – Dòng Vân gỗ*
- iii. *Modern Door – Dòng Hiện đại*
- iv. *Glass Door – Dòng Ô kính*

# ƯU ĐIỂM CỦA CỬA CỬA ABS THÔNG PHÒNG

- Thiết kế, sản xuất và thi công uy tín
- Dịch vụ và nhân sự chuyên nghiệp
- Sản phẩm chất lượng quốc tế
- **Chịu nước tuyệt đối**
- Không cong vênh, co ngót, mối mọt
- **Trọng lượng nhẹ, an toàn**



## CỬA ABS THÔNG PHÒNG

- i. *Laminate Door – Dòng Laminate*
- ii. *Wood Door – Dòng Vân gỗ*
- iii. *Modern Door – Dòng Hiện đại*
- iv. *Glass Door – Dòng Ô kính*



## CỬA ABS THÔNG PHÒNG

- i. *Laminate Door – Dòng Laminate*
- ii. *Wood Door – Dòng Vân gỗ*
- iii. *Modern Door – Dòng Hiện đại*
- iv. *Glass Door – Dòng Ô kính*



# Ưu điểm của cửa ABS thông phòng

Cửa ABS thông phòng:

- ✓ Chịu nước tuyệt đối, ngâm nước không hỏng
- ✓ Không nấm mốc, Không mối mọt
- ✓ Không cong vênh, Không co ngót



Cửa gỗ truyền thống:

- ✓ Có thể hư hại khi thường xuyên tiếp xúc nước,
- ✓ Nấm mốc trong môi trường ẩm, mối mọt
- ✓ Cong vênh do thời tiết, Co ngót do thời gian



# Ưu điểm của cửa ABS thông phòng

Cửa ABS thông phòng:

- ✓ *Trọng lượng nhẹ,*
- ✓ *An toàn cho người sử dụng*



Cửa gỗ truyền thống:

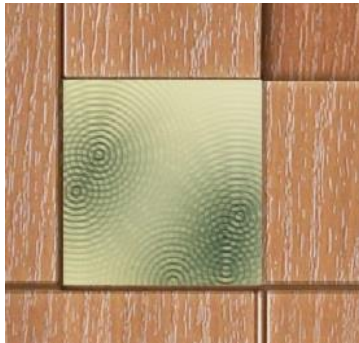
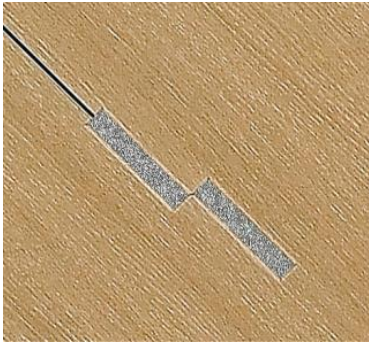
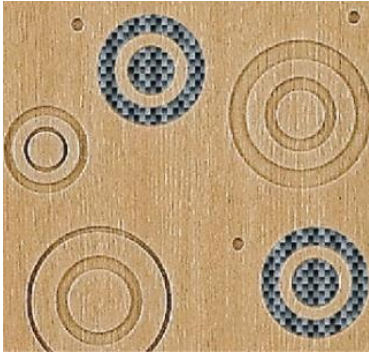
- ✓ *Trọng lượng nặng,*
- ✓ *Rủi ro cao khi gió, va đập*



# Ưu điểm của cửa ABS thông phòng

Cửa ABS thông phòng :

- ✓ Mẫu đa dạng, nhiều hoa văn
- ✓ Không hạn chế màu sắc



Cửa gỗ truyền thống:

- ✓ Hạn chế, hoa văn
- ✓ Màu sắc đơn điệu



# Thành phần, Kết cấu Cửa ABS thông phòng

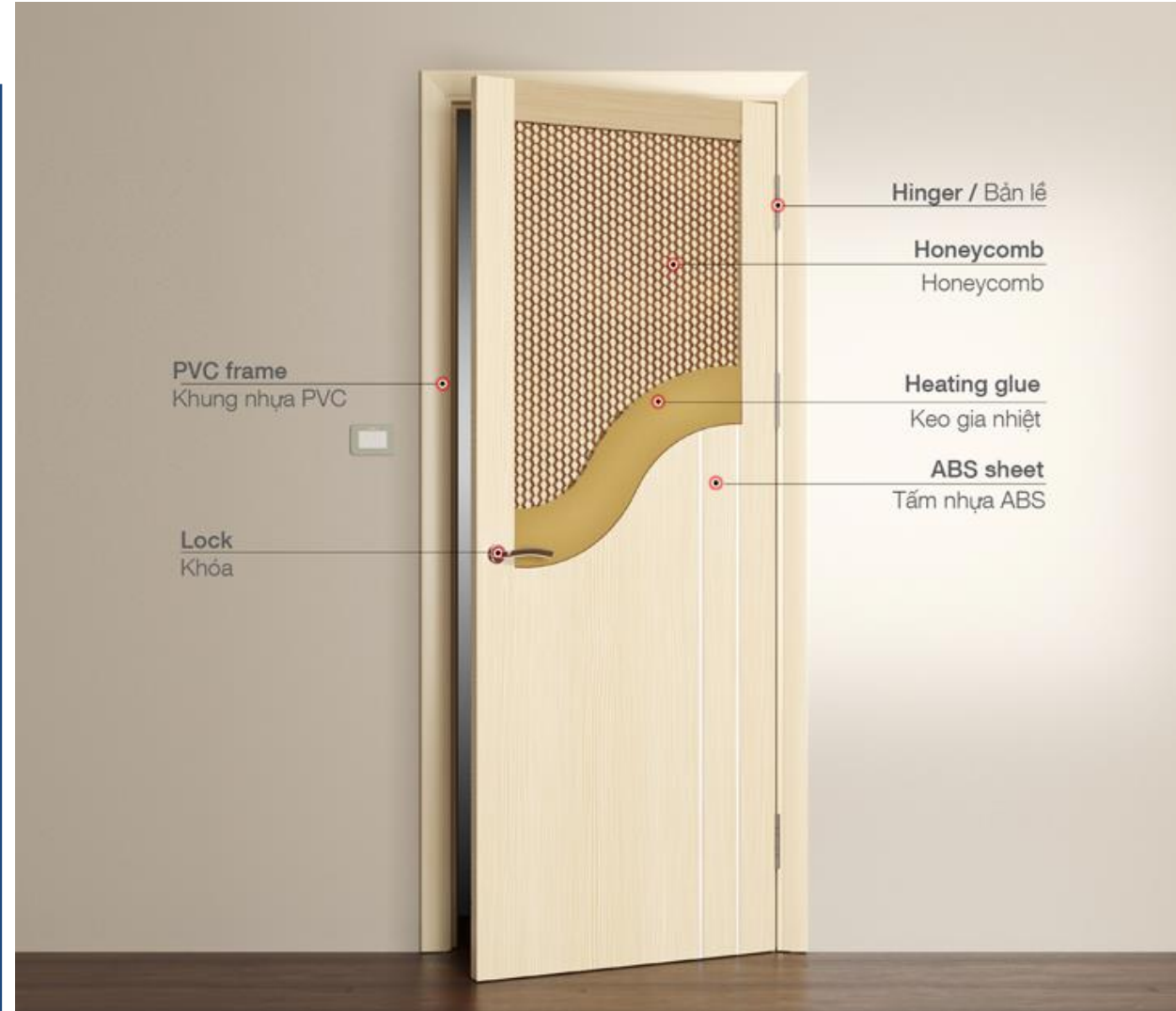
## 1. Cánh cửa:

- ✓ (1) Xương PVC Foam hỗn hợp nhựa gỗ
- ✓ (2) Bản lế
- ✓ (3) FIN in họa tiết
- ✓ (3) Tấm nhựa ABS
- ✓ (4) Lớp Honey-Comb: Tiêu âm & cách nhiệt, ngăn cháy
- ✓ (5) Khoá

## 2. Khuôn Cửa PVC phủ Film:

- ✓ Roăng cao su cách nhiệt, cách âm
- ✓ Tăng cứng sắt.

## 3. Phụ kiện





# Thành phần, Kết cấu Cửa ABS thông phòng

## ❶ Khung cửa PVC Foam đặc thù

Bằng khung cửa PVC Foam giúp thi công rất tiện lợi và cực đại hóa tính thực dụng.

## ❷ Vật liệu gia cố kết cấu

Để cải thiện độ cứng của khung cửa mang tính cơ khí, loại khung nhất thể được cấu tạo gia cố bằng tấm thép.

## ❸ Gỗ gia cố LVL

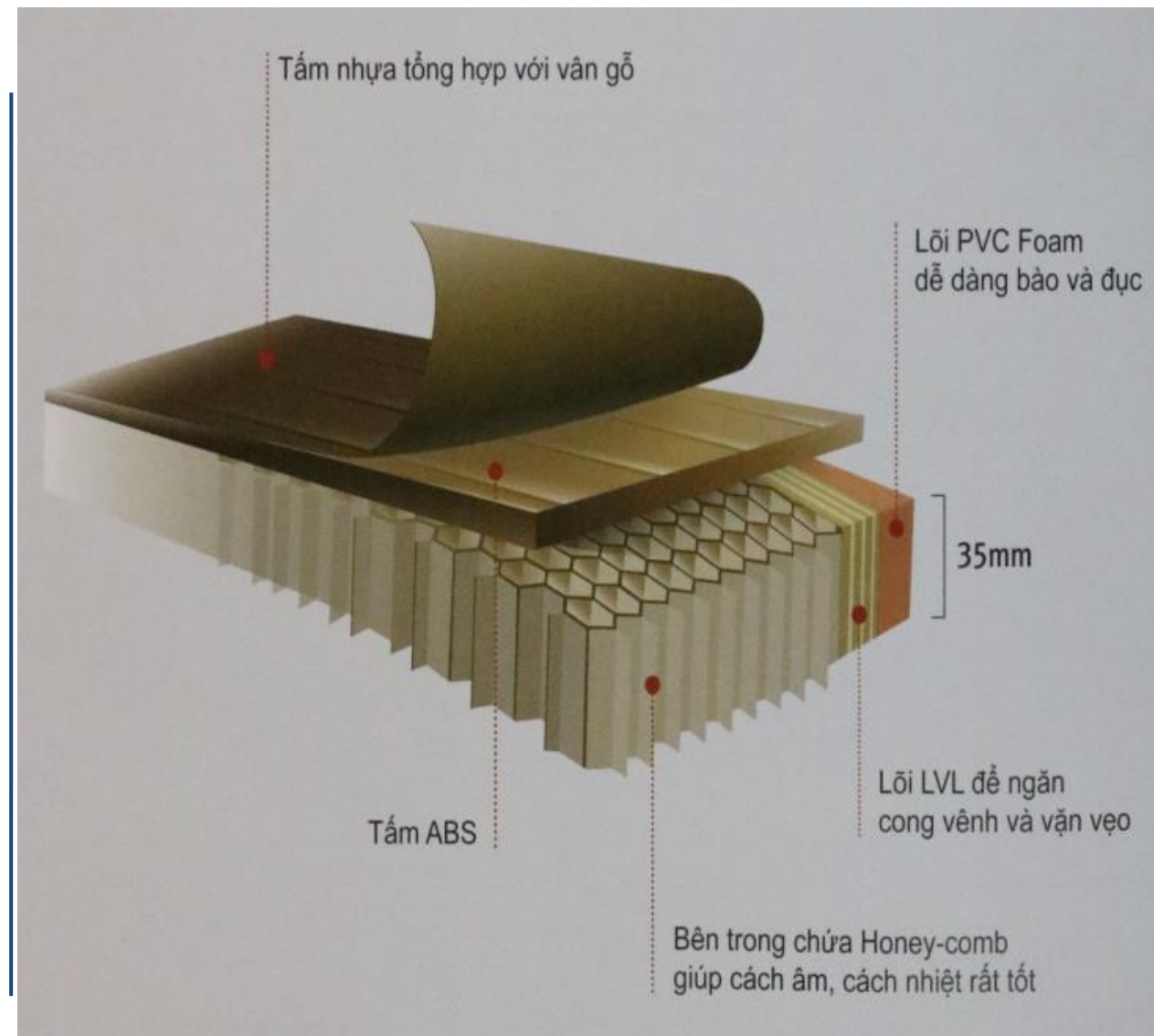
Bằng miếng gỗ gia cố để ngăn ngừa cong vênh và bị vụn, giúp duy trì lực kẹp bằng vít ở phần khớp nối cũng như cải thiện độ bền khi cánh cửa bị đóng mở thường xuyên.



Lắp ráp đơn giản, thi công tốt và có tính kinh tế.

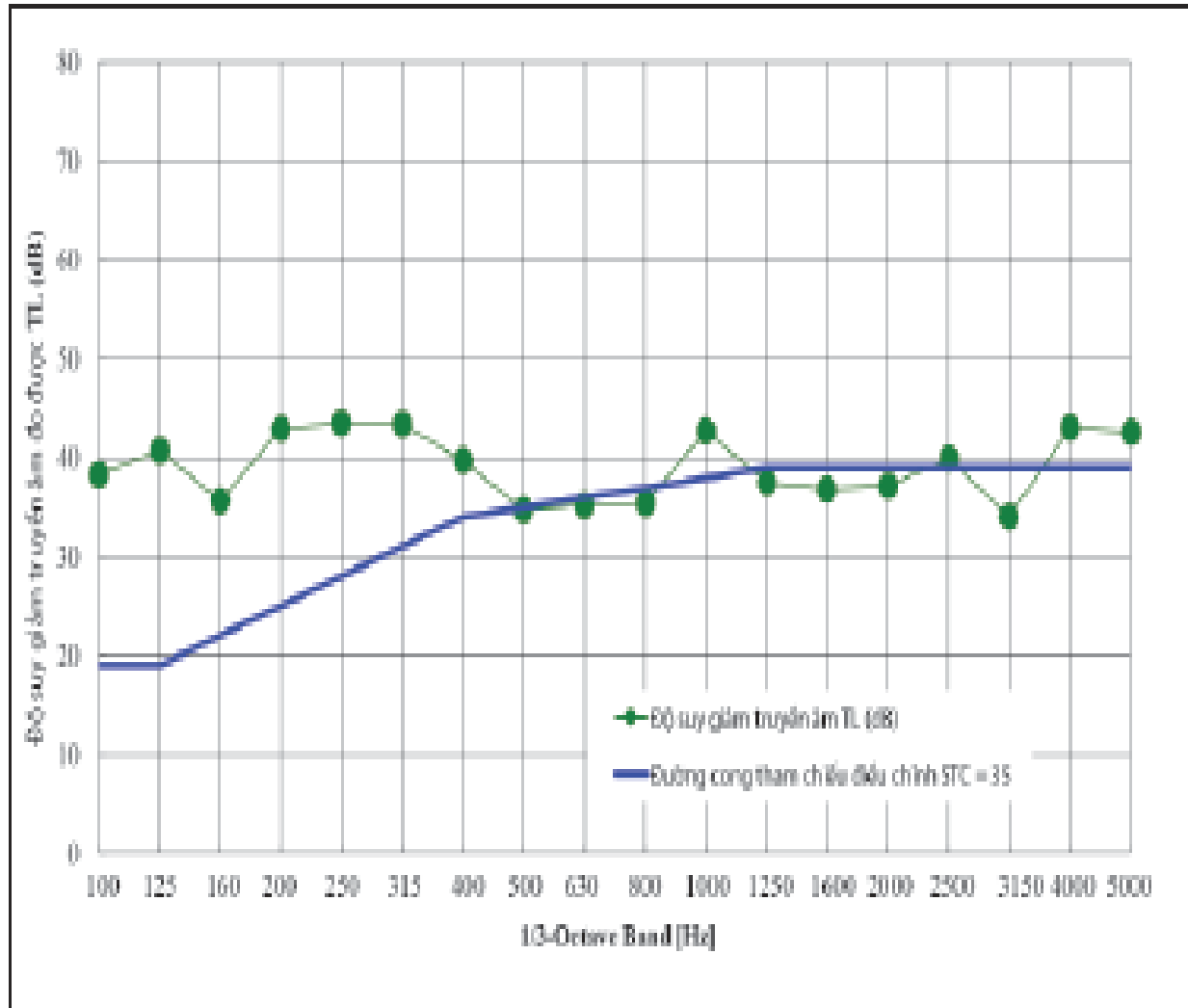
Khi bán số lượng nhỏ, việc xử lý lắp ráp với cánh cửa thành bộ hoàn chỉnh dễ dàng, và có thể lựa chọn màu sắc tấm PVC khác nhau.

YD-



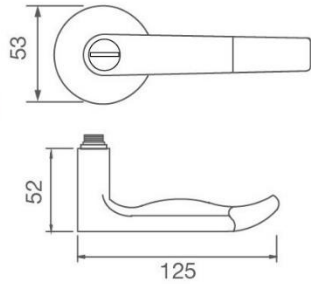
# Chứng chỉ cách âm của cửa ABS thông phòng

Tương đương 30-50 dB

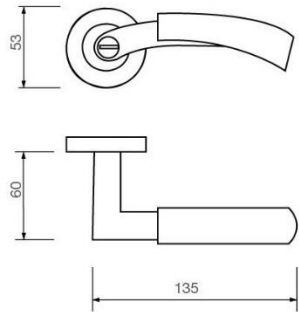


Tần số 1/3-Octave [Hz]	Độ cách âm đo được TL (dB)	Đường cong tham chiếu điều chỉnh STC = 35 dB	Thiếu hụt
100	38,3	19	0
125	40,8	19	0
160	35,7	22	0
200	42,9	25	0
250	43,5	28	0
315	43,4	31	0
400	39,7	34	0
500	34,8	35	0,2
630	35,2	36	0,8
800	35,4	37	1,6
1000	42,7	38	0,0
1250	37,5	39	1,5
1600	36,8	39	2,2
2000	37,2	39	1,8
2500	39,9	39	0
3150	34,0	39	5
4000	43,1	39	0
5000	42,6	39	0
Tổng số thiếu (từ 125 Hz đến 5000 Hz)			13,1

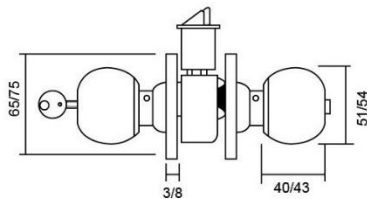
# Phụ kiện cửa ABS thông phòng



- Model HISUNG 33LS-010
- Mã số
- Description Key and turn button lever lock  
*Khóa tay gạt 1 đầu chìa, 1 đầu xoay*
- Tên hàng
- Material/ Finish Zinc Alloy, Stainless steel matt(304)
- Vật liệu/ Màu hoàn thiện Hợp kim, Inox mờ (304)



- Model HISUNG 33LS-100
- Mã số
- Description Key and turn button lever lock  
*Khóa tay gạt 1 đầu chìa, 1 đầu xoay*
- Tên hàng
- Material/ Finish Zinc Alloy, Stainless steel matt(304)
- Vật liệu/ Màu hoàn thiện Hợp kim, Inox mờ (304)



- Model HISUNG 1000SS
- Mã số
- Description Push and key knob  
*Khóa đấm tròn một đầu chìa - 1 đầu bấm*
- Tên hàng
- Material SS 304
- Chất liệu Inox 304
- Appliance Bedroom
- Ứng dụng Cửa phòng ngủ

## OTHER ACCESSORIES

### BUTT FOR ABS DOOR



- Model HISUNG ABS
- Mã số
- Description Hinge  
*Bản lề âm dương*
- Tên hàng
- Dimension 102x76x3mm
- Kích thước
- Material/ Finish Stainless steel matt (304)
- Vật liệu/ Màu hoàn thiện Inox mờ (304)

### LEVER ACTION FLUSH BOLT



- Model 150/300
- Mã số
- Description Door latch  
*Chốt âm*
- Tên hàng
- Dimension 25x200mm
- Kích thước
- Material/ Finish Stainless steel matt (304)
- Vật liệu/ Màu hoàn thiện Inox mờ (304)

### FLOOR MOUNTED DOOR STOP



- Description Door stop  
*Chặn cửa bán nguyệt*
- Tên hàng
- Dimension 46x28mm
- Kích thước
- Material/ Finish Stainless steel matt (304)
- Vật liệu/ Màu hoàn thiện Inox mờ (304)



**III.4**

---

**CỬA THÉP CHUYÊN DỤNG (X-RAYS)**

---

- i. Cửa thép Ốp chì (Lead Room Door)
- ii. Cửa thép Ốp đồng (Clean Room Door)

# ƯU ĐIỂM CỦA CỬA THÉP CHUYÊN DỤNG (X-RAYS)

- Cửa ngăn cháy Ốp Chì, Ốp Đồng: ngăn cháy 70', 90', 120'.
- Sản phẩm được sử dụng phổ biến tại các Bệnh viện Việt Nam
- Cửa ngăn cháy Ốp Chì: Phòng chụp X-Quang tại Bệnh viện
- Cửa ngăn cháy Ốp Đồng: Phòng mổ của Bệnh viện



**III.5**

---

**CỬA CUỐN NGĂN CHÁY  
CỬA TRƯỢT TỰ ĐỘNG**

---

- i. Cửa cuốn thường (Roll-up shutter door)
- ii. Cửa cuốn nhanh (High speed shutter door)
- iii. Cửa trượt (Automatic & sliding door)

## GIỚI THIỆU CHUNG

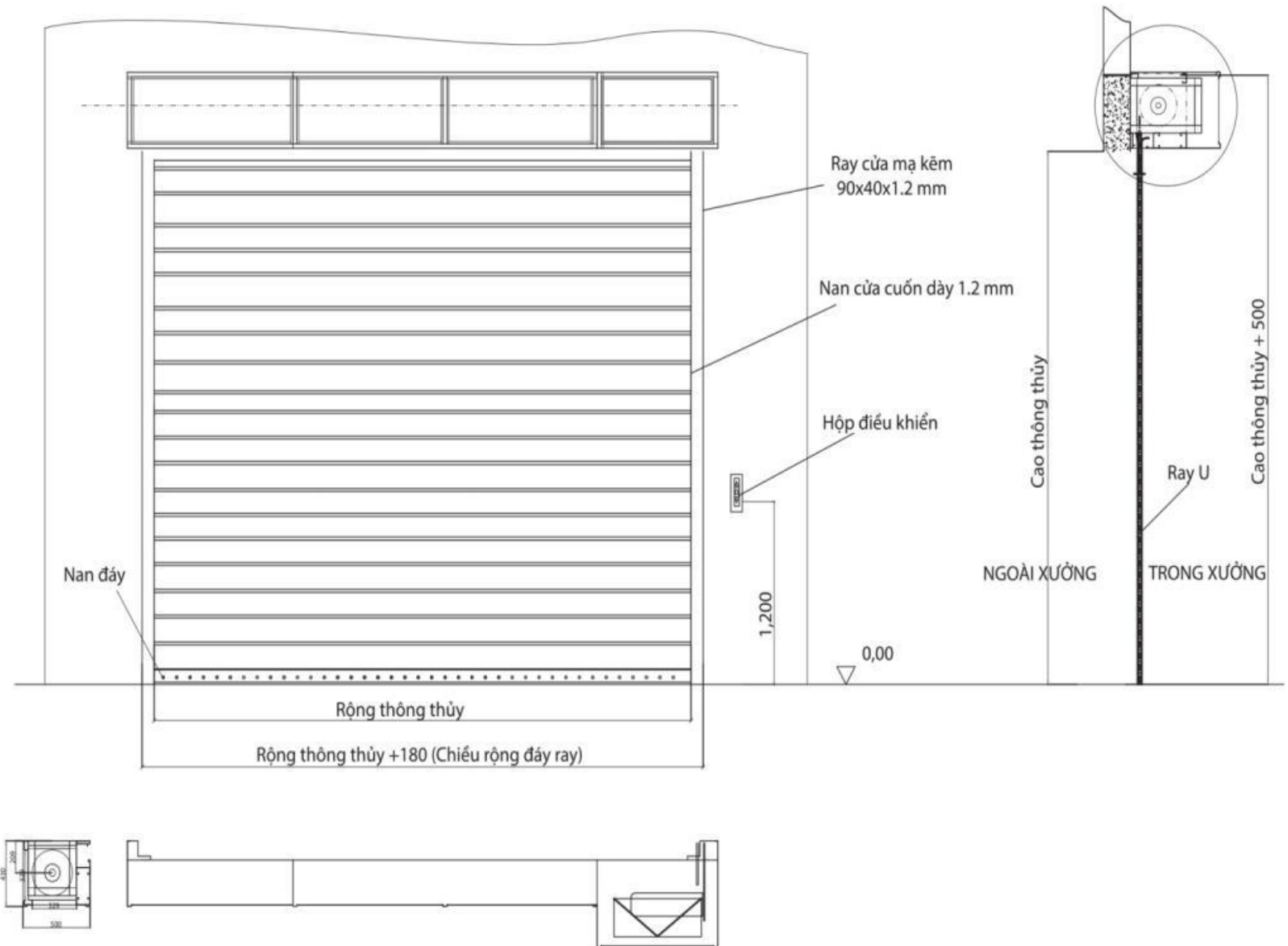
- Sản phẩm được sử dụng tại các Trung tâm thương mại, Văn phòng, Nhà xưởng, Sân bay, Kho bạc, Thủy nhiệt điện,...
- Cửa cuốn có khả năng ngăn cháy 70', 90', 120'
- Cửa cuốn nhanh có chức năng giữ lạnh và vô trùng
- Cửa trượt tự có chức năng ngăn cháy 70', 90', 120'



## 5.1. Cửa cuốn ngăn cháy

### Kết cấu Chi tiết:

- Hệ nan cuốn, dày 0,6-1,2mm, tùy theo rộng cửa.
- Hệ thống Mô tơ điện: Hàn Quốc, Đài Loan, Trung Quốc,...
- Phụ kiện





## 5.2. Cửa cuốn nhanh

### 4 Công nghệ cảm biến:

- Pull Switch
- Radio Remocon
- Indution Loop
- Radar Movement Detector

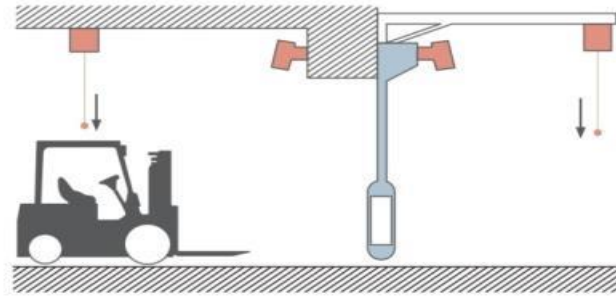


DW Type

**Phương thức cảm biến đa dạng** Có tính năng linh hoạt đóng mở cửa cho xe tải, xe nâng, xe đẩy tay vận chuyển hàng hóa ra vào thuận tiện

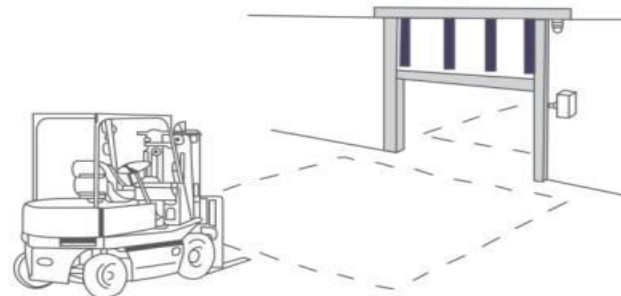
#### Phương thức Pull Switch

Người điều khiển xe kéo dây nối với công tắc là có thể đóng/ mở cửa



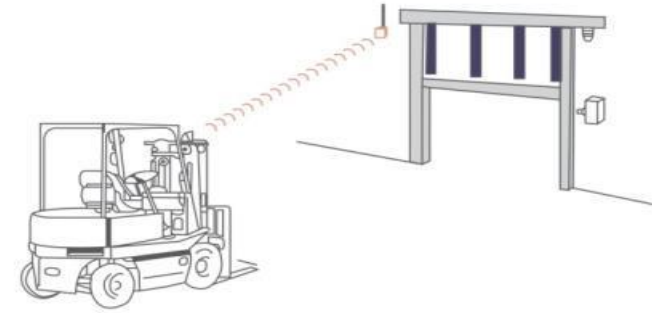
#### Phương thức Indution Loop

Cảm biến chỉ hoạt động đóng/mở cửa khi có vật thể kim loại như: xe ô tô, hoặc xe nâng ở trên vạch dẫn được lắp đặt dưới sàn xuất hiện.



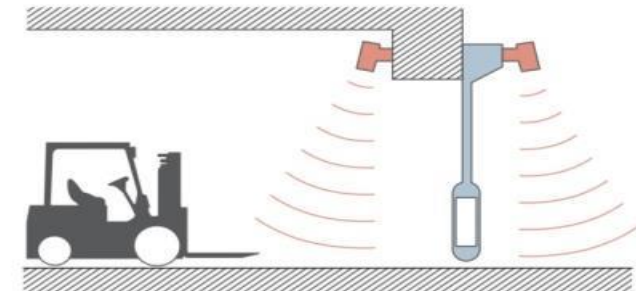
#### Phương thức Radio Remocon

Remocon được gắn ở trên xe, người điều khiển xe dùng tay ấn vào remocon để đóng/ mở cửa



#### Phương thức Radar Movement Detector (cảm biến chuyển động radar)

Cảm biến vật thể đang chuyển động như: người hoặc xe ô tô... để đóng/ mở cửa



## 5.3. Cửa trượt tự động / Thông số kỹ thuật



### Sliding Door Specification

Descriptions	DWS-250 CW, SW		DWS-300 HCW, HSW	
	1 cánh	2 cánh	1 cánh	2 cánh
Motor Unit (Dunkermotoren: Made in Germany)	DC40V, 100W		DC40V, 100W	
Controller (P.I.D control, Microprocessor)	←	←	←	←
Power Supply (AC 90V~220V +/- 10%, 50Hz / 60Hz)	←	←	←	←
Door leaf weight (Max. Kg)	150kgs	120kgs x 2	200kgs	150kgs x 2
Door leaf width (Max. mm)	700~2000	700~3000	1000~2000	1000~3000
Door leaf height (Max. mm)	3000		3000	
Opening speed (m/sec, each leaf)	0.1 ~ 0.6		0.1 ~ 0.6	
Closing speed (m/sec, each leaf)	0.1 ~ 0.4		0.1 ~ 0.4	
Opening hold time (sec.)	60		60	
Force Limitation closing and opening	up to 150N		up to 150N	
Power consumption (Max.)	250W		250W	

Environmental conditions : Temperature range -20°C ~ 50°C, Humidity range up to 85% rel. humidity



## IV. Ý KIẾN KHÁCH HÀNG

# IV. Ý KIẾN KHÁCH HÀNG

Theo Ông Nguyễn Hải Anh – Phó Giám Đốc, Công ty TVTK Archivina chia sẻ trước sự kiện: *“Công ty TVTK Archivina đánh giá cao các sản phẩm cửa thép an toàn căn hộ và cửa ABS thông phòng thương hiệu Hisung Door. Bởi vì, sản phẩm đáp ứng tốt các thông số kỹ thuật về phòng cháy và an toàn theo quy định của Cục Phòng cháy chống cháy. Hơn nữa, nhà thầu Hisung Door còn cung cấp được các sản phẩm khác biệt và giải pháp cao cấp hơn mà đơn vị khác không có năng lực. Đặc biệt, cửa Hisung Door có thẩm mỹ đẹp và sang trọng, thỏa mãn thị hiếu của khách hàng trẻ và phù hợp các Dự án cao cấp tại Việt Nam như chung cư cao cấp, khách sạn 5 sao, biệt thự...”*

Xem thêm TVC/V: [https://www.youtube.com/watch?v= DuuG0I4T2A](https://www.youtube.com/watch?v=DuuG0I4T2A)

KTS Nguyễn Hải Anh

Phó Giám đốc Công ty Archi Vina

## IV. Ý KIẾN KHÁCH HÀNG



Ông Vương Minh Đức

Phó Tổng Giám đốc DELTA - V

- Ông Vương Minh Đức – Phó Tổng Giám đốc, Công ty DELTA-V, Tập đoàn Xây dựng DELTA nhận định: *“Chúng tôi đã chọn thương hiệu cửa Hisung Door cho một số Dự án lớn mà Tập đoàn DELTA đầu tư và thi công; Tập đoàn DELTA đặc biệt ấn tượng với chất lượng sản phẩm, tính chuyên nghiệp của đội ngũ nhân sự trong quá trình triển khai thực hiện từ sản xuất sản phẩm đến thi công lắp đặt, bảo hành bảo trì. Có thể nói, Hisung Door đang dẫn đầu về chất lượng dịch vụ và tính chuyên nghiệp trong số các nhà cung cấp. Lợi thế đó không chỉ giúp Tập đoàn DELTA rút ngắn được thời gian thi công lắp đặt tại công trình mà còn góp phần tiết kiệm chi phí, mang lại sự hài lòng cho tổng thầu, chủ đầu tư và khách hàng”.*
- TVC/English: [https://www.youtube.com/watch?v=hK\\_cZS-xxn4&t=195s](https://www.youtube.com/watch?v=hK_cZS-xxn4&t=195s)

# V. DỰ ÁN TIÊU BIỂU ĐÃ TRIỂN KHAI



## Dự án Lotte Centre HN

Quy mô: 86.100m<sup>2</sup>

Hạng mục: Cung cấp và lắp  
đặt cửa ngăn cháy



## Dự án Vinschool, Vinhomes Harmony, HN

Hạng mục: Cung cấp và lắp  
đặt cửa ngăn cháy





## Dự án D'Palais de Louis

Quy mô: 35.000m<sup>2</sup>

Hạng mục: Cung cấp và lắp  
đặt cửa ngăn cháy



**Dự án Golden Palace,  
Mễ Trì, Hà Nội**

Quy mô: 16.333m<sup>2</sup>

Hạng mục: Cung cấp và lắp  
đặt cửa ngăn cháy



## Dự án FLC Twin, Hà Nội

Quy mô: 10.629m<sup>2</sup>

Hạng mục: Cung cấp và lắp  
đặt cửa ngăn cháy



## Dự án Mipec Riverside Long Biên, Hà Nội

Quy mô: 16.690m<sup>2</sup>

Hạng mục: Cung cấp và lắp đặt cửa chính căn hộ



**Dự án Sunsquare**  
**Lê Đức Thọ, Hà Nội**

Quy mô: 121.604m<sup>2</sup>

Hạng mục: Cung cấp và lắp  
đặt cửa chính căn hộ, cửa  
ngăn cháy.



## Dự án New Horizon 87 Lĩnh Nam, Hoàng Mai, Hà Nội

Quy mô: 19.903m<sup>2</sup>

Hạng mục: Cung cấp và lắp  
đặt cửa ngăn cháy, cửa  
chính căn hộ, cửa thông  
phòng ABS.



## Dự án Handiresco 3.10 Lê Văn Lương, Hà Nội

Quy mô: 10.000m<sup>2</sup>

Hạng mục: Cung cấp và lắp đặt cửa ngăn cháy, cửa chính căn hộ, cửa thông phòng ABS.



**Dự án chung cư Vinaenco -  
87 Lĩnh Nam, Hoàng Mai,  
Hà Nội**

Quy mô: 16.690m<sup>2</sup>

Hạng mục: Cung cấp và lắp  
đặt cửa chính căn hộ.





## Dự án Pruksa Town, Hải Phòng

Quy mô: 20,68m<sup>2</sup>

Hạng mục: Cung cấp và lắp  
đặt cửa ngăn cháy, cửa  
chính căn hộ, cửa thông  
phòng ABS.



## Dự án Newlife Cái Dằm, Hạ Long, Quảng Ninh

Quy mô: 11.392m<sup>2</sup>  
Hạng mục: Cung cấp và lắp  
đặt cửa ngăn cháy, cửa  
chính căn hộ, cửa thông  
phòng ABS.



## Dự án FLC Thanh Hóa

Quy mô: 16.203m<sup>2</sup>

Hạng mục: Cung cấp và lắp  
đặt cửa ngăn cháy



## Dự án Cửa Tiên, Nghệ An

Quy mô: 22,15ha

Hạng mục: Cung cấp và lắp  
đặt cửa ngăn cháy, cửa  
thông phòng ABS



## Dự án Empire Đà Nẵng Cocobay

Quy mô: 31.ha

Hạng mục: Cung cấp và lắp  
đặt cửa ngăn cháy Khối BH7



## Dự án FPT City Đà Nẵng

Quy mô: hơn 18ha  
Hạng mục: Cung cấp cửa  
thép, cửa ngăn cháy



## Dự án FLC Bình Định

Quy mô: 32ha

Hạng mục: Cung cấp và lắp đặt cửa ngăn cháy, cửa chính căn hộ, cửa thông phòng ABS.



**Dự án Nhà Ga hành khách quốc tế Cam Ranh, Khánh Hoà**

Quy mô:

Hạng mục: Cung cấp cửa thép, cửa ngăn cháy





## Dự án First Home Bình Dương

Quy mô: 9.740m<sup>2</sup>

Hạng mục: Cung cấp cửa  
thép, cửa ngăn cháy



**Dự án Rich Star  
Residence Zone, Tân Phú,  
Tp HCM**

Quy mô: 87.574m<sup>2</sup>  
Hạng mục: Cung cấp và  
lắp đặt cửa ngăn cháy,  
cửa chính căn hộ, cửa  
thông phòng ABS.



## Nhà máy Vinamilk Bắc Ninh

Quy mô: 14ha

Hạng mục: Cung cấp và lắp  
đặt cửa ngăn cháy, cửa  
cuốn, trượt



## Nhà máy Vifon

Quy mô: 5ha

Hạng mục: Cung cấp và lắp  
đặt cửa ngăn cháy, cuốn,  
trượt.



## Nhà máy Regina Miracle International KCN VSIP Hải Phòng

Quy mô: 7,5ha

Hạng mục: Cung cấp và lắp  
đặt cửa ngăn cháy, cửa  
cuốn ngăn cháy



## Nhà máy Uniben

Quy mô: 30.000m<sup>2</sup>

Hạng mục: Cung cấp và lắp  
đặt cửa cuốn trượt



## Bệnh viện Đa Khoa Thanh Vũ Medic

Quy mô: 20.000 m<sup>2</sup>

Hạng mục: Cung cấp và lắp đặt cửa ngăn cháy, ABS, cuốn, trượt.



**Q & A**  
***Trân trọng cảm ơn!***